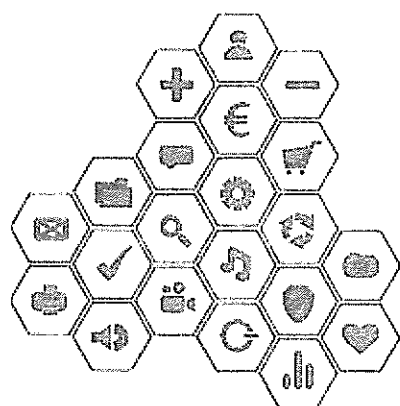
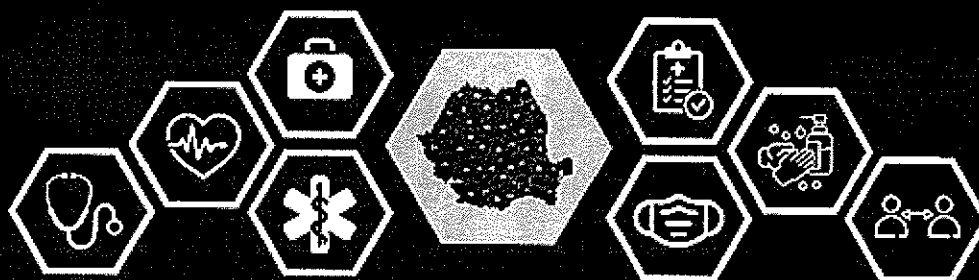


#ROVACCINARE

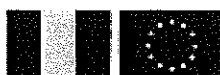


GHID DE PROGRAMARE LA VACCINARE ÎMPOTRIVA COVID-19

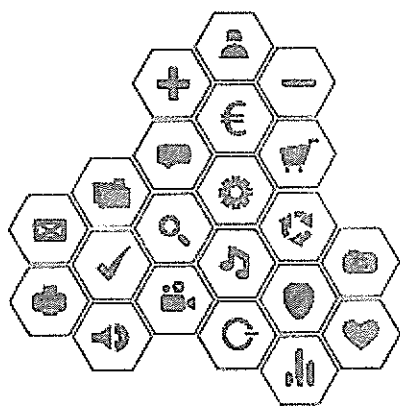
Etapa a II-a
INSTITUȚII ȘI ORGANIZAȚII ESENȚIALE



<https://vaccinare-covid.gov.ro>



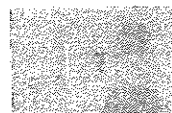
#ROVACCINARE



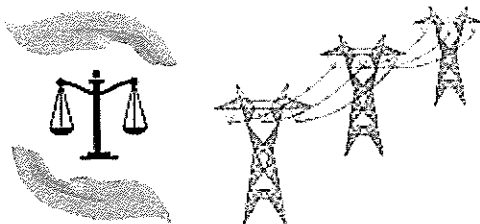
INFORMAȚI-VĂ DOAR DIN SURSE OFICIALE!



<https://vaccinare-covid.gov.ro>

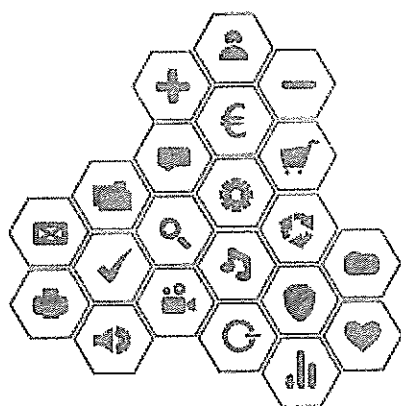


#ROVACCINARE



Cine beneficiază de programare?

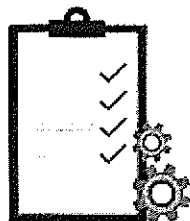
- Personalul cheie pentru funcționarea instituțiilor statului (Parlament, Administrația Prezidențială, Guvern, ministere și instituții subordonate acestora);
- Personalul din domeniul apărării, ordinii publice, siguranței naționale și a autorității judecătorești;
- Personalul din sectorul economic vital:
 - Procesare, distribuție și comercializare a alimentelor de bază (panificație, lactate, carne, fructe și legume);
 - Uzine de apă, epurare, transport și distribuție apă;
 - Centrale electrice, producție, transport și distribuție curent electric;
 - Unități de producție, transport și distribuție gaze;
 - Unități de producție, transport și distribuție combustibili lichizi și solizi;
 - Unități de producție, transport și distribuție medicamente și materiale sanitare;
 - Transport de persoane și mărfuri;
 - Noduri feroviare, aeroporturi civile și militare, porturi esențiale;
 - Comunicații (Serviciul de Telecomunicații Speciale, radio și televiziune naționale);
- Personalul din unitățile de învățământ și creșe;
- Personalul poștal și din servicii de curierat;
- Personalul cultelor religioase;
- Personalul din mass-media care desfășoară activități cu risc crescut de expunere la infecția cu SARS-CoV-2 (ex: reportaje în unități medicale);
- Personalul din domeniul salubrității și deșeurilor.



<https://vaccinare-covid.gov.ro>



#ROVACCINARE



Care sunt modalitățile de programare pentru vaccin și rapel?

1. Prin intermediul angajatorului, care înscrie entitatea juridică și poate planifica personalul propriu
2. Sau individual, de către fiecare angajat, după ce au fost adăugați, în prealabil, în sistem de angajator

Ce trebuie făcut înainte de înscrierea în platformă?

Primul pas este stabilirea persoanei responsabile de înscrierea organizației în platforma **programare.vaccinare-covid.gov.ro**

Aceasta trebuie să dețină un certificat digital calificat pentru a semna electronic declarația de reprezentare pentru înregistrarea persoanei juridice.

De asemenea, este importantă centralizarea datelor de identitate ale angajaților - nume, prenume, CNP, seria și numărul actului de identitate, număr de telefon și e-mail.

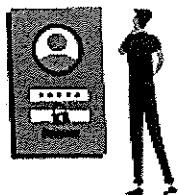
Pentru instituțiile și organizațiile cu un număr mare de angajați, se pot stabili și delega responsabili pe departamente sau structuri din subordine care să realizeze centralizarea persoanelor și programarea acestora în platformă.



<https://vaccinare-covid.gov.ro>



#ROVACCINARE



Cum se realizează înscrierea instituției sau organizației?

După autentificare, responsabilul își configurează profilul prin introducerea corectă a datelor proprii de identitate. Ulterior, citește și acceptă politica de utilizare.

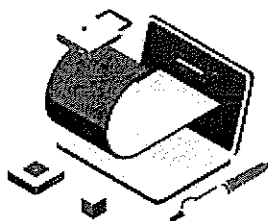
Fiecare cont are asociat un număr de telefon, care se verifică prin introducerea codului format din 6 cifre, primit prin SMS.

Următorul pas constă în înscrierea persoanei juridice în platformă. În primul tab se introduce Codul Unic de Înregistrare (CUI) sau Codul de Identificare fiscală (CIF), pe baza căruia sistemul validează persoana juridică.

Ulterior, se selectează grupa de risc a persoanei juridice și apoi diviziunea grupei de risc.

Aplicația generează o declarație privind reprezentarea persoanei juridice, care se semnează cu certificat digital calificat și se încarcă în sistem.

După înscriere, este disponibilă selectarea entității juridice pentru a putea fi programate persoane la vaccinare.



<https://vaccinare-covid.gov.ro>

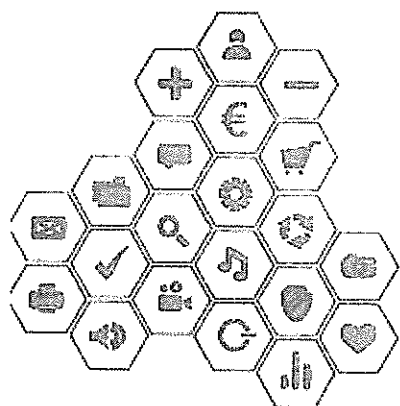


#ROVACCINARE

Cum se realizează programarea la vaccinare?

I. Se poate realiza de către angajator

În meniul Beneficiari se introduc datele de identitate ale celor care doresc să se vaccineze, localitatea și categoria de populație din care fac parte.

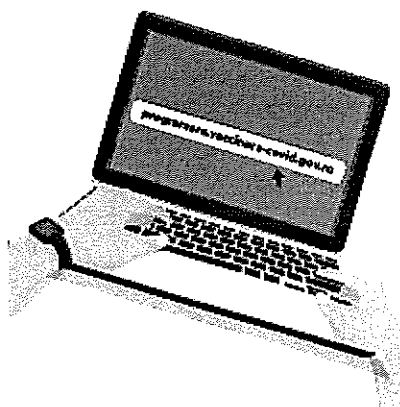


!Importă beneficiari – Totodată, pentru a veni în sprijinul instituțiilor și organizațiilor care au un număr mare de angajați, platforma permite încărcarea unei liste, în format electronic, completate cu datele de identificare ale beneficiarilor, potrivit modelului existent în aplicație.

Următorul pas este programarea efectivă la vaccinare. Se selectează persoana, se alege centrul de vaccinare și, în funcție de disponibilitate, se stabilesc data și intervalul orar la care se dorește programarea pentru vaccin și rapel.

După parcurgerea tuturor pașilor, se poate vedea sumarul programării și este necesară acceptarea declarației de conformitate a datelor.

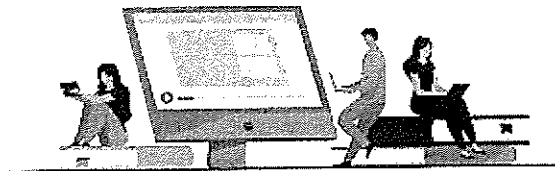
La final, se poate descărca recipisa care conține programările înregistrate, care pot fi editate sau anulate.



<https://vaccinare-covid.gov.ro>



#ROVACCINARE



II. Programarea se poate realiza individual de către angajat

La deschiderea platformei [programare.vaccinare-covid.gov.ro](https://vaccinare-covid.gov.ro), angajatul se va autentifica folosind CNP-ul apoi codul unic trimis de sistem prin SMS.

Important! Autentificarea este posibilă, doar dacă în prealabil angajatorul a introdus beneficiarul în sistem.

După accesarea platformei, angajatul va putea realiza individual programarea. Se accesează butonul de programare și se parcurg pașii de selectare a centrului de vaccinare și, în funcție de disponibilitate, data și intervalul orar la care se dorește administrarea dozei de vaccin și a rapelului.

După parcurgerea tuturor pașilor, se poate vedea sumarul programării, iar la final se poate descărca recipisa, pot fi realizate modificări sau poate fi anulată programarea.



<https://vaccinare-covid.gov.ro>



#ROVACCINARE



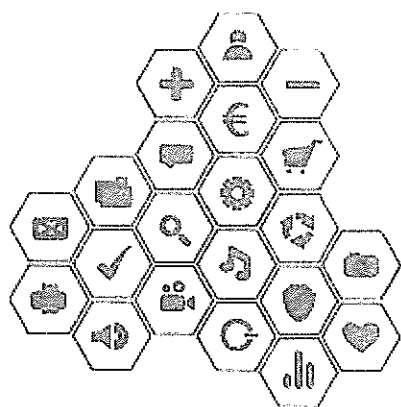
Înrolarea la o persoană juridică existentă

Instituțiile și organizațiile care au în subordine structuri sau departamente cu număr mare de persoane, le pot atribui acestora acces prin Intermediul funcționalității „Înrolează-te la o persoană juridică”, din meniul „Gestionare persoane juridice”.

Astfel, instituția înscrisă le comunică structurilor sau departamentelor din subordine codul unic pe baza căruia se realizează înrolarea. Codul poate fi vizualizat în partea dreaptă-sus lângă denumirea persoanei juridice.

După introducerea codului unic, persoana juridică la care se solicită asociere trebuie să accepte cererile de înrolare ale structurilor din subordine.

Ulterior, se respectă pașii de adăugare a beneficiarilor sau de programare.



<https://vaccinare-covid.gov.ro>

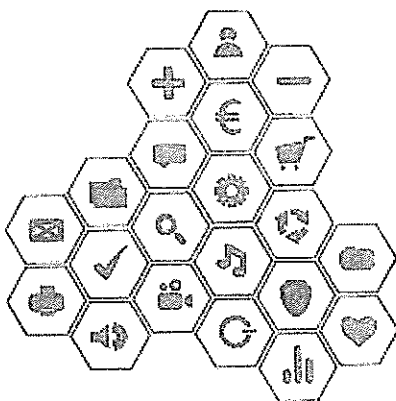


#ROVACCINARE

Procedura, în detaliu, de înregistrare este disponibilă în Manualul de utilizare:
vaccinare-covid.gov.ro/manual-de-utilizare

Pentru dificultăți la înscrierea și programarea în platforma programare.vaccinare-covid.gov.ro se poate apela numărul unic de Call Center 021.414.44.25

Informații utile privind Campania de vaccinare împotriva COVID-19 pot fi obținute accesând platforma națională vaccinare-covid.gov.ro



<https://vaccinare-covid.gov.ro>

